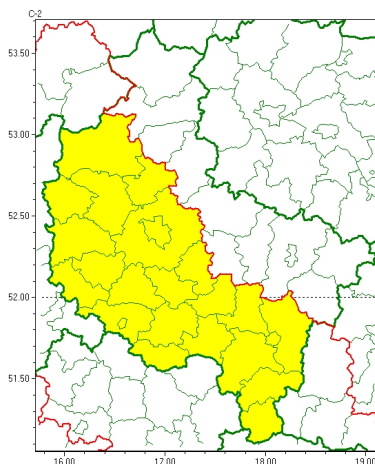




### Zasięg ostrzeżeń w województwie

Gęsta mgła  
2026-01-15 11:31



**WOJEWÓDZTWO WIELKOPOLSKIE**  
**OSTRZEŻENIA METEOROLOGICZNE ZBIORCZO NR 22**  
**WYKAZ OBOWIĄZUJĄCYCH OSTRZEŻEŃ**  
**o godz. 11:31 dnia 15.01.2026**

Zjawisko/Stoień zagrożenia	Gęsta mgła/1
<b>Obszar (w nawiasie numer ostrzeżenia dla powiatu)</b>	powiaty: czarnkowsko-trzcianecki(6), gostyński(5), grodziski(4), jarociński(7), kaliski(9), Kalisz(9), kępiński(7), kościański(5), krotoszyński(8), leszczyński(5), Leszno(5), międzychodzki(6), nowotomyski(6), obornicki(7), ostrowski(8), ostrzeszowski(7), pleszewski(8), Poznań(5), poznański(5), rawicki(5), szamotulski(6), średzki(7), śremski(5), wolsztyński(4)
<b>Ważność</b>	od godz. 17:00 dnia 15.01.2026 do godz. 09:00 dnia 16.01.2026
<b>Prawdopodobieństwo</b>	80%
<b>Przebieg</b>	Prognozuje się gęste mgły, w zasięgu których widzialność miejscami będzie spadać do około 200 m, lokalnie do 100 m.
<b>SMS</b>	IMGW-PIB OSTRZEGA: MGŁA/1 wielkopolskie (24 powiatów) od 17:00/15.01 do 09:00/16.01.2026 widzialność miejscami 100 m. Dotyczy powiatów: czarnkowsko-trzcianecki, gostyński, grodziski, jarociński, kaliski, Kalisz, kępiński, kościański, krotoszyński, leszczyński, Leszno, międzychodzki, nowotomyski, obornicki, ostrowski, ostrzeszowski, pleszewski, Poznań, poznański, rawicki, szamotulski, średzki, śremski i wolsztyński.
<b>RSO</b>	Woj. wielkopolskie (24 powiatów), IMGW-PIB wydał ostrzeżenie pierwszego stopnia o silnych mgłach
<b>Uwagi</b>	Brak.



Instytut Meteorologii i Gospodarki Wodnej - Państwowy Instytut Badawczy  
**Regionalne Biuro Prognoz Meteorologicznych w Poznaniu**  
60-594 Poznań ul. Dąbrowskiego 174 /176  
tel: 61 8495150  
email: [meteo.zachod@imgw.pl](mailto:meteo.zachod@imgw.pl)  
www: [www: www.imgw.pl](http://www.imgw.pl)

Opracowanie niniejsze i jego format, jako przedmiot prawa autorskiego podlega ochronie prawnej, zgodnie z przepisami ustawy z dnia 4 lutego 1994r o prawie autorskim i prawach pokrewnych (dz. U. z 2006 r. Nr 90, poz. 631 z późn. zm.).

Wszelkie dalsze udostępnianie, rozpowszechnianie (przedruk, kopiowanie, wiadomość sms) jest dozwolone wyłącznie w formie dosłownej z bezwzględnym wskazaniem źródła informacji tj. IMGW-PIB.